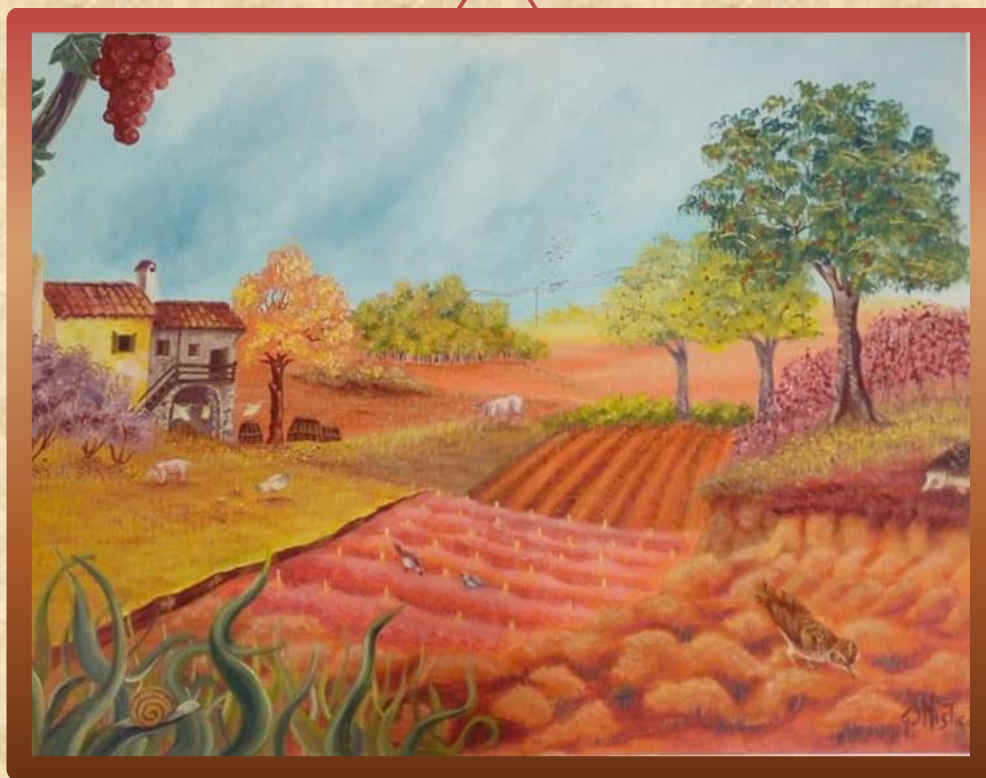


Una Giornata a Borgo Piazza



La natura non è solo un bel quadretto da ammirare!

Osservando attentamente e utilizzando i nostri sensi nel giusto modo, potremo scoprire un microcosmo di laboriosità continua. Principale protagonista dei nostri programmi è dunque la Natura, che irrompe con i suoi insegnamenti creativi, geniali e preziosi per la mente, il corpo e lo spirito. Ogni elemento dei vari Regni della Natura contiene in sé un bene pronto a donarsi in svariati modi, perché questo è lo scopo per cui è stato creato.

IL NOSTRO METODO

Il nostro metodo sperimentale abitua ad un contatto profondo con il mondo della natura nei suoi aspetti più nascosti e meravigliosi, un mondo composto da energia, da materia di mutevole densità e potenzialità, posto al servizio dell'uomo e di cui l'uomo è parte integrante.

Durante il lavoro sul campo non si cerca di trasferire nozioni, ma di sviluppare nei bambini la formazione di una mentalità esplorativa, utilizzando le sollecitazioni provenienti dall'ambiente stesso. Una coscienza ecologica si sviluppa sui nostri sentimenti di stupore e soprattutto di gratitudine: sono proprio questi i sentimenti che intendiamo suscitare con i nostri programmi di educazione ambientale.

IL BORGO

In località Santo Regno, nella Contrada Piazza, sorge la Tenuta dell'azienda Agricola Ponterio. 44 ettari di terreno, immerso nella verde e rigogliosa macchia mediterranea del golfo di Squillace.

Tanti sentieri da percorrere lentamente, seguendo le tracce della volpe, del tasso, del cinghiale tra il profumo del miele selvatico o della zagara, e piante di rosmarino, salvia, origano, girasoli e fiori di campo; sentieri da percorrere cercando di assaporarne suoni e silenzi.

Programma della giornata

Ed è in questa oasi naturale di sorprendente bellezza, che andremo insieme alla scoperta dei doni che la natura regala per il nostro benessere.

ACCOGLIENZA

Accoglienza sul grande prato vicino il Casale antico; presentazione e consegna dei cestini e contenitori per la raccolta di materiale naturale. Da qui, partiremo per una prima passeggiata esplorativa e ci avvieremo verso la maestosa Grande Quercia, l'albero più grande della tenuta.

IN CERCHIO SOTTO LA QUERCIA

Dopo aver omaggiato la nostra amica quercia, ci divideremo in gruppi ed ognuno di questi, osservando attentamente la natura che lo circonda, si occuperà di raccogliere dati con foto, disegni, lenti d'ingrandimento, appunti sulle diverse categorie dei vegetali e nelle parti che li compongono. Il materiale raccolto servirà per creare nel laboratorio dei cartelloni a tema, ed in parte sarà utilizzato per l'osservazione al microscopio.

Ma prima di metterci a lavoro faremo una pausa **merenda**, con frutta e torte del Borgo



PICCOLI SCIENZIATI ALL'OPERA

Nella fattoria didattica sono presenti diverse tipologie di animali: cani, gatti, oche, conigli, cavalli e galline. Come dei veri scienziati, osserveremo gli animali da cortile nella forma e nelle loro caratteristiche, compilando delle vere e proprie schede che oltre a contenere i dati scientifici osservati, saranno completate dalle descrizioni delle esperienze personali di ogni bambino e dalle emozioni che la tipicità dell'animale suscita.



È arrivato il momento di visitare il nostro laboratorio delle erbe. Lungo il percorso impareremo a riconoscere alcune specie di piante aromatiche che normalmente si utilizzano in cucina, ma insieme scopriremo che hanno ancora altri doni da farci.



Visiteremo anche **L'ORTO E IL FRUTTETO BIOLOGICO** e faremo esperienza dei lavori del contadino, che ogni giorno cura con amore la crescita degli ortaggi; insieme planteremo e raccoglieremo i prodotti bio. In questa occasione prepareremo nelle nostre cucine, con la farina del Borgo, macinata sul momento, un impasto da cuocere nel forno a legna.



Giochiamo un po'

Il Parco dei Pirati: Un vero galeone , le casette sugli alberi e la roulotte di Trilli, per sognare ad occhi aperti una storia fantastica.



Dopo la pausa pranzo abbiamo ancora qualcosa da fare:

Visiteremo le arnie e con prudenza osserveremo il lavoro delle nostre api che oltre a fecondare alberi e piante della tenuta, producono miele purissimo di varie qualità.



Ed in fine prima di salutarci visiteremo **la Chiesa della Sacra Famiglia.**

Una Chiesetta di raffinata bellezza, con annessa cappella privata, costruita dal Fondatore della Tenuta **Giuseppe Ponterio**. Qui tutti insieme a conclusione della giornata, diremo una preghiera di ringraziamento e ci saluteremo con la speranza di aver lasciato nella memoria di ognuno un ricordo indelebile!



Vi aspettiamo



CONTATTI

Referente

Elvira Ponterio tel. 3497811695 - 0961391326

Associazione Santo Stefano

Contrada Piazza, Via Fausto Gullo
88012 Vallo di Borgia – Roccelleta (CZ)

Società Agricola Ponterio SRL

Contrada Piazza, Via Fausto Gullo
88012 Vallo di Borgia – Roccelleta (CZ)

info@borgopiazza.it

www.borgopiazza.it

Fondazione Paolo Ponterio

Contrada Piazza, Via Fausto Gullo
88012 Vallo di Borgia – Roccelleta (CZ)

www.fondazionepaoloponterio.org

SCHEDA DI PRENOTAZIONE

NOME E COGNOME DEL

REFERENTE: _____

MATERIA D' INSEGNAMENTO: _____

RECAPITO TELEFONICO : _____

ISTITUTO COMPRENSIVO: _____

CLASSE: _____

TEL.: _____ FAX: _____

NUMERO DI ALUNNI: _____ PRESENZA DI DISABILI: _____

INTERVENTO RICHIESTO: _____

DATA/E RICHIESTA/E: _____

ANNOTAZIONI PARTICOLARI: _____

SI DICHIARA DI AVER PRESO VISIONE E DI ACCETTARE LE AVVERTENZE E
LE REGOLE RELATIVE AGLI INTERVENTI.

DATA: _____ FIRMA: _____

Si allega alla presente la scheda tecnica dei percorsi didattici facoltativi prescelti.